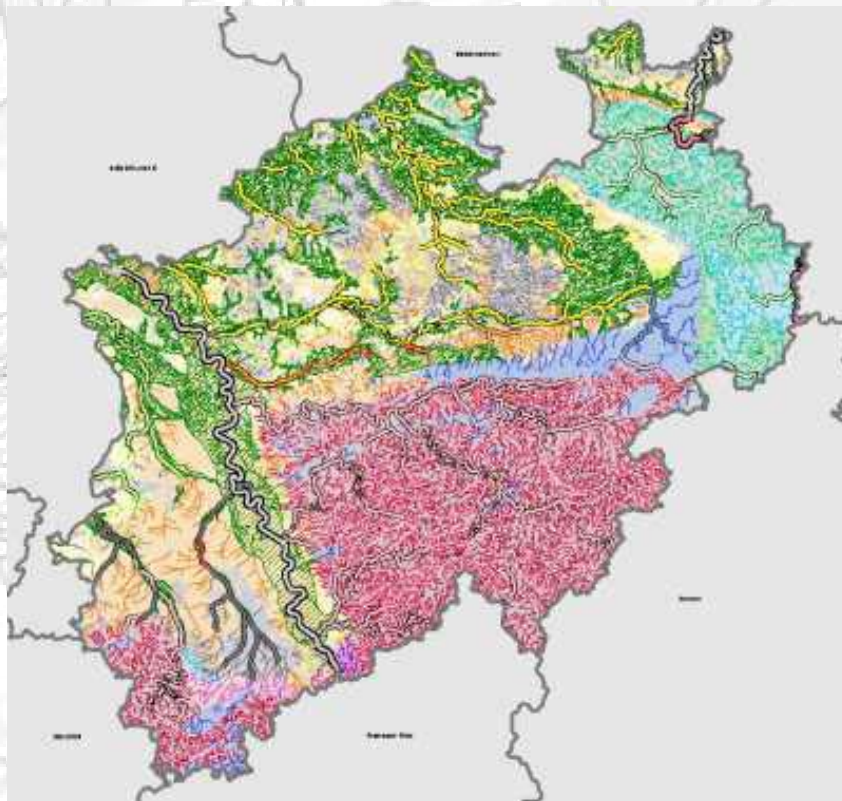


# Fließgewässertypenatlas Nordrhein-Westfalens

Halle, M. & S. Seuter, umweltbüro essen

## Bestandteile des Fließgewässertypenatlas

- Lückenlose Typisierung aller Bäche und Flüsse des nordrhein-westfälischen ATKIS-Gewässernetzes
- Gewässer- und abschnittsscharfe Ausweisung der Fließgewässertypen
- Detaillierung und Aktualisierung der Fließgewässerlandschaftenkarte
- Differenzierung der Niederungsgebiete hinsichtlich der Substratverhältnisse
- Analoge Karten im Maßstab 1 : 300.000 und 1 : 100.000 (9 Blätter mit TK100)
- CD-ROM mit digitalen Karten und Datenbanken als ArcView-Projekt
- Begleittext mit Erstellungsmethodik, Inhalten und Anwendungshinweisen



## Grundsätze der Atlas-Erstellung

Es wurden nicht Leitbilder, sondern Fließgewässertypen in zwei prinzipiellen Schritten ermittelt und ausgewiesen:

**Rekonstruktion** der ursprünglichen geomorphologischen Verhältnisse zur Ausweisung der Fließgewässerlandschaften (z.B. theoretische Eliminierung von Abgrabungen und Aufschüttungen)

**Konstruktion** der von den so ermittelten ursprünglichen Verhältnissen abzuleitenden „heutigen potentiellen natürlichen Gewässerausprägungen“ als Fließgewässertypen (Divergenz zum Leitbild!)

In den aller meisten Fällen stimmen jedoch Typ und Leitbild überein.

## Resümee

- Erstmals liegt ein Fließgewässertypenatlas nicht nur als analoges Kartenwerk, sondern auch als lückenloses „**Fließgewässertypologisches Informationssystem**“ (FTIS) vor.
- Damit ist eine Gewässer- und sogar abschnittsscharfe Ausweisung der Fließgewässertypen problemlos möglich.
- Die Anwendungsgebiete beschränken sich nicht nur auf die Umsetzung der EU-WRRL, sondern sind Grundlage für alle fließgewässerbezogenen Planungen.
- Die GIS-basierten statistischen Auswertungsmöglichkeiten ermöglichen auch regionale Gefährdungsanalysen auf Grund der Seltenheit bestimmter Gewässertypen

Bearbeitung:



umweltbüro essen  
Rellinghauser Str. 334F 45 136 Essen  
fon 0201/860 61-0 fax 0201/860 61-29



Universität Essen  
Institut für Ökologie  
Abt. Hydrobiologie

**Planungsbüro Koenzen**  
Wasser und Landschaft

Auftraggeber:



Ministerium für Umwelt und Naturschutz,  
Landwirtschaft und Verbraucherschutz  
des Landes Nordrhein-Westfalen

Herausgeber:



Landesumweltamt  
Nordrhein-Westfalen